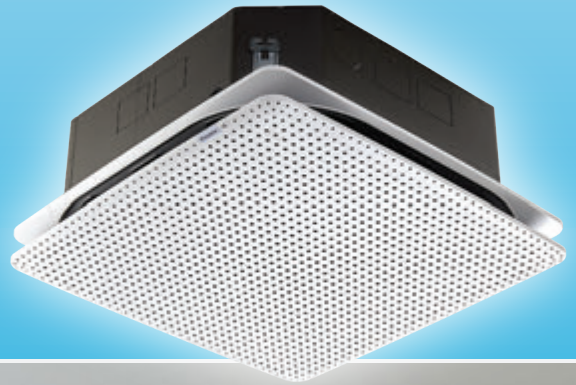


# Round Flow Cassette

เครื่องปรับอากาศแบบฝังในฝ้ากระจายลมรอบทิศทาง

FCFV18/24/30/36/42/46AV1S9





**FCFV-AV1S9** (18,000-45,000 BTU/hr)

## KEY FEATURES

- ระบบฟอกอากาศภายในเครื่องด้วยเทคโนโลยี Streamer ช่วยยับยั้งเชื้อโรค
- รางวัสดุโพลีคาร์บอเนตกรรมยอดเยี่ยม
- ส่องลมกระจายรอบทิศทาง ส่องลมเย็นไกลทั่วถึง
- แผ่นกรองอากาศสารสกัดจากชาเขียวยับยั้งเชื้อโรค และแผ่น PM 2.5 ช่วยกรองฝุ่นละออย



อุปกรณ์เสริมที่จำเป็นสำหรับชุดคอยล์เย็น

<p><b>รีโมท พร้อมจอ LCD แบบไร้สาย</b></p> <p>ต้องติดตั้งชุดรับสัญญาณเข้ากับตัวเครื่องภายใน</p>	 <p><b>ARC485A7</b></p> <p>ชุดรับสัญญาณ</p> <p>รีโมทแบบไร้สายจำหน่ายคู่กับชุดรับสัญญาณ</p>	<p><b>รีโมท พร้อมจอ LCD แบบมีสาย</b></p>  <p><b>BRC51D62</b></p> <p>หมายเหตุ: สายรีโมทไม่ได้รวมอยู่ในชุด ต้องแยกซื้อต่างหาก</p>
--	---	--



## Air Purifying Function

### เทคโนโลยีเพื่ออากาศสะอาด

ระบบฟอกอากาศภายในเครื่องด้วยเทคโนโลยี Streamer ช่วยยับยั้งเชื้อไวรัส แบคทีเรีย และกลิ่นไม่พึงประสงค์ ทำให้อากาศที่ออกจากเครื่องสะอาดปลอดภัย ช่วยปกป้องสุขภาพของคุณและคนในครอบครัว



Streamer Technology ช่วยยับยั้ง

## ไวรัสโคโรน่าสายพันธุ์ใหม่

อย่างได้ผล **99.9%\***



\* ผลทดสอบในห้องทดลองกับเชื้อไวรัส SARS-CoV-2 พบว่า สตรีมเมอร์สามารถช่วยกำจัดเชื้อไวรัสได้ 99.9% ภายใน 4 ชั่วโมง โดยคณะเทคนิคการแพทย์ มหาวิทยาลัยมหิดล 18 มิ.ย. 2564



## Surround Airflow Operation

### การไหลเวียนของอากาศแบบรอบทิศทาง

กระจายลมรอบทิศทางด้วย Coanda Effect ช่วยส่งลมไหลปรับลดอุณหภูมิภายในห้อง ทำให้ห้องเย็นเร็วอย่างทั่วถึง ช่วยให้ผู้ใช้งานรู้สึกเย็นสบายและไม่รู้สึกหนาวเกินไป



## LED Lighting

### ไฟแสดงสถานะการทำงานโหมดต่างๆ บนตัวเครื่อง

สีของแสงไฟ LED ช่วยบอกโหมดการทำงานปัจจุบันของเครื่อง เพื่อความสะดวกต่อการใช้งาน





Cooling Mode



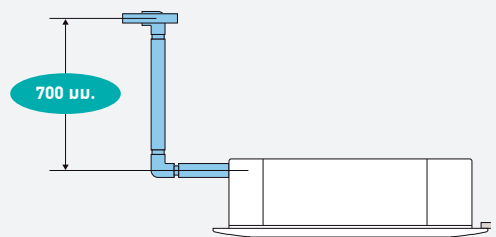
Timer ON/OFF



Eco+ Mode

## มีบีมน้ำที่ติดตั้งเป็นอุปกรณ์หลัก

สามารถ บีมน้ำที่ติดตั้งได้สูงถึง 700 มม. พร้อมลูกกลอยที่ตรวจสอบระดับน้ำ



## ติดตั้งในพื้นที่แคบได้



รุ่น	ความสูง
FCFV18/24/30	28.0
FCFV36/42/46	32.2

# FCFV (18,000-46,000 BTU/hr)



Models (รุ่น)		Indoor Unit (ชุดภายใน)	FCFV18AV1S9	FCFV24AV1S9	FCFV30AV1S9	FCFV36AV1S9	FCFV42AV1S9	FCFV46AV1S9
		Outdoor Unit (ชุดภายนอก)	RGFV18AV1S9	RGFV24AV1S9	RGFV30AV1S9	RGFV36AV1S9	RGFV42AV1S9	RGFV46AV1S9
Cooling Capacity (ขนาดการทำความเย็น)	BTU/hr		18,700	24,500	29,300	35,800	41,300	45,000
	kW		5.50	7.20	8.60	10.50	12.10	13.20
Power Consumption (กำลังไฟฟ้าที่ใช้)	kW		1.62	2.23	2.70	3.19	3.62	4.06
Power Source (แหล่งจ่ายไฟ)	V/Ph/Hz		220-240V / 1Phase / 50Hz				380-415V / 3Phase / 50Hz	
Indoor Unit (ชุดภายใน)			FCFV18AV1S9	FCFV24AV1S9	FCFV30AV1S9	FCFV36AV1S9	FCFV42AV1S9	FCFV46AV1S9
Air Purifying Function (ฟิวท์ชันฟอกอากาศภายในเครื่อง)			Streamer Technology					
Air Flow Rate (อัตราการหมุนเวียนอากาศ)	H/M/L/SL m <sup>3</sup> /min		24 / 20 / 17 / 13			30 / 27 / 23.5 / 20		
	H/M/L/SL cfm		855 / 715 / 595 / 470			1,075 / 960 / 830 / 720		
Sound Level (H/L) (ระดับเสียง)	H/M/L/SL dB(A)		44 / 40 / 37 / 35			48 / 46 / 43 / 40		
Dimension (HxWxD) (ขนาด (สูงxกว้างxลึก))	mm		246 x 840 x 840			288 x 840 x 840		
Weight (น้ำหนัก)	kg		22.0			25.0		
Piping Connecting Size (ขนาดท่อ)	Drain mm		19.5					
Panel Dimension (HxWxD) (ขนาดหน้าทาก (สูงxกว้างxลึก))	mm		135 x 962 x 962					
Panel Colour (สีหน้าทาก)			White (ขาว)					
Panel Mass Weight (น้ำหนักหน้าทาก)	kg		8.5					
Air Filter (แผ่นกรองอากาศ)			Catechin Filter + PM2.5 Filter					
Outdoor Unit (ชุดภายนอก)			RGFV18AV1S9	RGFV24AV1S9	RGFV30AV1S9	RGFV36AV1S9	RGFV42AV1S9	RGFV46AV1S9
Colour (สีชุดภายนอก)			Ivory White (ขาววาฮิว)					
Sound Level (ระดับเสียง)	dB(A)		52		53	56	58	60
Dimension (HxWxD) (ขนาด (สูงxกว้างxลึก))	mm		615 x 845 x 300		695 x 930 x 350		852 x 1,030 x 400	
Heat Exchanger (ชนิดของแผงคอยล์ร้อน)			Copper Tube & Blue Fin					
Weight (น้ำหนัก)	kg		42.0	46.0	56.0	70.0	79.0	84.0
Piping Connecting Size (ขนาดท่อ)	Liquid		Ø6.4 mm / 1/4 inch / 2 Hun (Flare)			Ø9.50 mm / 3/8 inch / 3 Hun (Flare)		
	Gas		Ø12.7 mm / 1/2 inch / 4 Hun (Flare)			Ø15.9 mm / 5/8 inch / 5 Hun (Flare)		
	Drain mm		Ø20 (hole)					
Compressor Type (คอมเพรสเซอร์)			Rotary		Twin Rotary			Scroll Compressor
Refrigerant (น้ำยา)			R32					
Pre-charge Refrigerant (ปริมาณน้ำยาตั้งต้นจากโรงงาน)	kg		1.10	1.19	1.55	2.05	2.15	2.90
Chargeless Distance (ระยะเดินท่อไกลสูงสุดโดยไม่ต้องเติมน้ำยาเพิ่ม)	m		7.5					
Max. Interunit Piping Length (ความยาวการเดินท่อสูงสุด)	m		35			50		
Maximum Piping Elevation (ความต่างระดับสูงสุด)	m		20			30		

- หมายเหตุ: 1. เมื่อใช้ค่าขนาดทำความเย็น วัตจากสภาวะต่างๆดังนี้  
 - อุณหภูมิอากาศภายในห้อง 27°CDB, 19.0°CWB  
 - อุณหภูมิอากาศภายนอกห้อง 35°CDB, 24°CWB  
 - ความยาวรวมของท่อน้ำยา 7.5 เมตร
2. ค่าขนาดทำความเย็นเป็นค่าสุทธิ ซึ่งรวมเอาผลการลดของความร้อนที่เกิดขึ้นจากความร้อนของมอเตอร์พัดลมในชุดคอยล์เย็นไว้แล้ว
3. ค่าระดับเสียงการทำงานวัดจากห้องเงียบ ในสภาวะการติดตั้งารังค่าเหล่านี้อาจสูงกว่าที่ระบุไว้เล็กน้อยเนื่องมาจากสภาพแวดล้อม

\* อายุการใช้งานของพัดลมขึ้นอยู่กับการใช้งาน  
 \* โปรดอ่านคู่มือการติดตั้งให้เข้าใจก่อนทำการติดตั้ง  
 \*\* ความยาวของท่อมีผลต่อการเปลี่ยนแปลงของค่าทำความเย็น