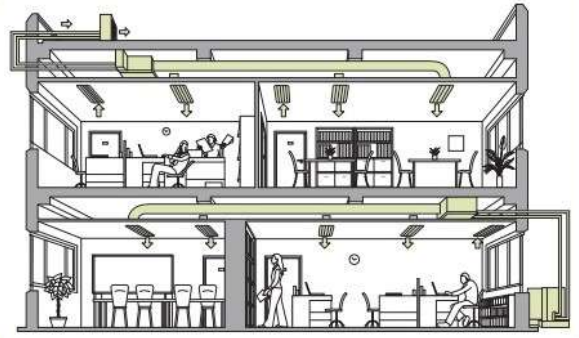


● Wide Selection of Fan Speed and External Static Pressure
ระดับความเร็วพัดลม และความต้านทานภายนอก

ปรับตั้งค่าความต้านทานภายนอกได้ 5 ระดับ ซึ่งค่าสูงสุดอยู่ที่ 125 Pa และสามารถปรับความเร็วพัดลมได้ 3 ระดับ รองรับกับความหลากหลายของประเภทอาคาร

ออกแบบท่อลมได้อย่างหลากหลาย



● Static Pressure
การตั้งค่าความต้านทานลม

ซีรีย์	13	18	24	30	36	42	48
PEY-M-JA(L)-TH	35/50/70/100/125Pa						

CEILING CONCEALED รุ่นซ่อนในฝ้าเพดานแบบต่อท่อ Duct

รุ่น Models	PEY-M13JA(L)-TH	PEY-M18JA(L)-TH	PEY-M24JA(L)-TH	PEY-M30JA(L)-TH	PEY-M36JA(L)-TH	PEY-M36JA(L)-TH	PEY-M42JA(L)-TH	PEY-M42JA(L)-TH	PEY-M48JA(L)-TH	PEY-M48JA(L)-TH	
EGAT เบอร์ 5	[Icons]										
ความสามารถในการทำความเย็น (ค่าสูงสุด)	kW										
Cooling capacity	4.1 (2.8-4.1)	5.3 (2.8-5.3)	7.1 (2.9-7.1)	8.8 (3.8-8.8)	10.6 (4.0-10.6)		12.3 (6.1-12.3)		14.1 (7.0-14.1)		
	BTU/h										
	13,989	18,084	24,225	30,026	36,167		42,000		48,000		
กำลังไฟฟ้าที่ใช้ Total input	kW										
	1.06	1.62	1.97	2.96	3.32		3.87		6.07		
ค่าประสิทธิภาพ EER	W/W										
	3.86	3.27	3.60	2.97	3.19		3.17		2.32		
ค่าประสิทธิภาพตามฤดูกาล SEER	BTU/hW										
	16.00			15.00			14.00		13.50		
รุ่น Model name	PEY-M13JA(L)-TH	PEY-M18JA(L)-TH	PEY-M24JA(L)-TH	PEY-M30JA(L)-TH	PEY-M36JA(L)-TH	PEY-M36JA(L)-TH	PEY-M42JA(L)-TH	PEY-M42JA(L)-TH	PEY-M48JA(L)-TH	PEY-M48JA(L)-TH	
แหล่งจ่ายไฟ Power Supply	1ph 220V 50Hz										
วัสดุภายนอก External finish	Galvanized sheet										
Airflow (low-med2-med1-high)	CMM		12-14.5-17		17.5-21-25		24-29-34		29.5-35.5-42		
	CFM		425-510-600		620-740-885		850-1025-1200		1040-1255-1485		
แรงดันสถิต External static pressure	Pa										
	35-50-70-100-125										
การควบคุมการทำงานและตัวควบคุมอุณหภูมิ Operation control & thermostat	Remote control and Built-in										
ระดับเสียง Noise level (low-med2-med1-high) (ขนาดท่อเข้า) (3rd class)	dB (A)		30-35-39		30-34-39		33-38-42		36-40-44		
ขนาดท่อระบายน้ำ (ขนาดท่อเข้า) Unit drain pipe (outer diameter)	mm										
	32										
ขนาดตัวเครื่อง Dimensions	W mm		900		1100		732		1400		
	D mm										
	H mm										
น้ำหนัก Weight	kg		27		29		38		39		
รุ่น Model name	SUY-M13VA-TH	SUY-M18VA-TH	SUY-M24VA-TH	SUY-M30VA-TH	SUY-M36VA-TH	PUY-M36YKA-TH	PUY-M42VKA-TH	PUY-M42YKA-TH	PUY-M48VKA-TH	PUY-M48YKA-TH	
แหล่งจ่ายไฟ Power Supply	1ph 220V 50Hz					3ph 380V 50Hz		1ph 220V 50Hz		3ph 380V 50Hz	
วัสดุภายนอก External finish	Munsell 3.0Y 7.8/1.1										
สารทำความเย็น (R32) ควบคุมแรงดัน Refrigerant (R32) control	Linear expansion valve										
อัตราการไหลของอากาศ Airflow	CMM		36		51		67		93		
	CFM		1271		1800		2365		3283		
ระดับเสียง Noise level	dB (A)		47		48		52		53		
ขนาดตัวเครื่อง Dimensions	W mm		800		840		840		1050		
	D mm		285		285		330		330		
	H mm		550		714		880		981		
น้ำหนัก Weight	kg		31		35		44		63		
ระดับความสูงแตกต่าง Max. height difference	m		12		15		44		63		
ความยาวท่อน้ำยาสูงสุด Max. piping length	m		20		30		44		63		
ขนาดท่อน้ำยา (ขนาดท่อเข้า) Pipe size (Outer diameter)	mm		Liquid: 6.35 Gas: 12.7		Liquid: 6.35 Gas: 12.7		Liquid: 9.52 Gas: 15.88		Liquid: 9.52 Gas: 15.88		
ไม่ต้องเดินน้ำยาเมื่อทำความยาวท่อไม่เกิน Chargeless piping length	m		7		7		7		10		
Guaranteed Operating Range	Upper limit (DB)		52		52		52		52		
	Lower limit (DB)		18		18		18		18		

* 1. ระดับเสียงที่วัดได้ของตัวเครื่องเป็นการทดสอบในห้องโถงไร้เสียงสะท้อน ภายใต้เงื่อนไขการทดสอบมาตรฐานอุตสาหกรรม JIS
The sound pressure measurement is conducted in an anechoic chamber under the test conditions of Japanese industrial Standards.
2. การออกแบบท่อลม การติดตั้งที่เหมาะสม ระยะการติดตั้งของตัวเครื่องและสภาวะแวดล้อมทางเสียงมีผลต่อระดับเสียงจริงของตัวเครื่อง
The actual sound level depends on the design and appropriate set up of duct work, distance from the unit and acoustic environment.
3. การวัดด้วยท่อน้ำยาขนาด 2.0 เมตร และท่อน้ำยาเข้าขนาด 1.0 เมตร รวมถึงตำแหน่งจุดวัดในตัวเครื่องที่ระดับ 1.5 เมตร
Measured with a 2.0 m. Air outlet duct and 1.0 m. Air inlet duct attached. Measured point 1.5 m. Below the unit.
รายละเอียดข้อมูลจำเพาะข้างต้น อาจเปลี่ยนแปลงได้โดยไม่ต้องแจ้งให้ทราบล่วงหน้า

Cooling capacity indicates the maximum value at operation under the following condition:
Rating Conditions Cooling - Indoor: 27°C(80°F)DB, 19°C(66°F)WB, Outdoor: 35°C(95°F)DB *Refrigerant piping length (one-way): 7.5m(25ft) Height difference : 0m.
ความสามารถสูงสุดในการทำความเย็น ภายใต้การทำงานของตัวเครื่อง ด้วยเงื่อนไข ชุดติดตั้งภายใน : 27°C(80°F)DB, 19°C(66°F)WB, ชุดติดตั้งภายนอก : 35°C(95°F)DB ความยาวท่อ : 7.5 เมตร ความต่างของระดับความสูง : 0m.
*ที่ค่าความต้านทานภายนอก 30 Pa



HOTLINE SERVICE 1325
สายด่วนให้บริการทุกวัน
จ.ศ. เวลา 7.30 - 24.00 น.
ส. - อ. และวันหยุดนักขัตฤกษ์ เวลา 8.00 - 22.00 น.

มีทีมงานที่เชี่ยวชาญแนะนำระบบเครื่องปรับอากาศสำหรับอาคาร
และที่พักอาศัยขนาดใหญ่ โทร. 0-2763-7000 ต่อ 7

สัมพันธ์เทคโนโลยีความเชี่ยวชาญกับแบบของระบบปรับอากาศอัจฉริยะ
พร้อมตัวโมดูลได้ที่ www.mitsubishi-kyw.co.th

บริษัท มิตซูบิชิ อิเล็กทริก กันยงวัฒนา จำกัด 28 ถนนกรุงเทพทริชา แขวงหัวหมาก เขตบางกะปิ กรุงเทพฯ 10240
โทร 0-2763-7000 โทรสาร 0-2379-4759-62 โทรสาร ศูนย์บริการ 0-2379-4757, 0-2379-4763 www.mitsubishi-kyw.co.th

ISO 9001 BUREAU VERITAS Certification
UKAS ISO 9001
ศูนย์บริการ MITSUBISHI ELECTRIC
ได้รับการรับรองมาตรฐานสากล
ระบบคุณภาพ ISO 9001