

FDLF13/18/24EV2S

อุปกรณ์เสริมที่จำเป็นสำหรับชุดคอยล์เย็น

**รีโมทแบบมีสายพร้อมปุ่ม Navigation**



รีโมทมีสาย  
**BRC2E61**  
หมายเหตุ:  
สายรีโมทไม่ได้รวมอยู่ในชุด  
ต้องแยกซื้อต่างหาก

**รีโมทพร้อมจอ LCD แบบไร้สาย**



รีโมทไร้สาย  
**BRC4C66**

## Low Static Duct Standard Inverter

เครื่องปรับอากาศชนิดฝังฝ้าต่ำต่อท่อลม แรงดันทเบา  
ชนิดบาง 200 มิลลิเมตร

FDLF13/18/24EV2S

### KEY FEATURES

- อินเวอร์เตอร์ประหยัดไฟเบอร์ 5
- ขนาดเครื่องมีความบางเพียง 200 มม.
- ท่อน้ำยาและท่อน้ำทิ้ง ออกสองทาง ซ้ายและขวา



**ขนาดเครื่องมีความบางเพียง 20 มม.**

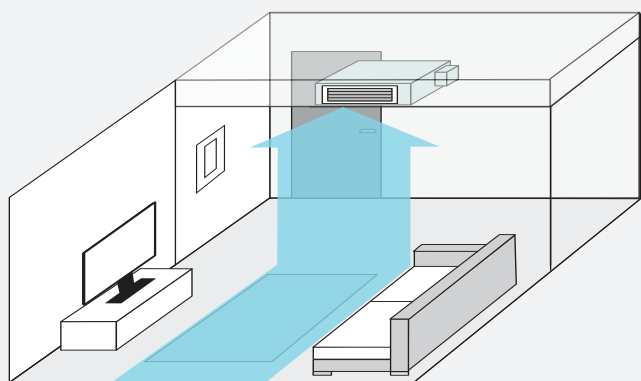
ออกแบบความสูงคอยล์เย็นให้มีความหนาที่ไม่เกินเนื้อที่ของฝ้า



\*รุ่น FDLF13/18/24EV2S

Low Static Duct type

ความบางของชุดคอยล์เย็น เพียง 200 มิลลิเมตร  
ช่วยทำให้ห้องมีความสูงโปร่งมากยิ่งขึ้น



**เลือกติดตั้งได้ ทั้งจากด้านซ้ายและด้านขวา**

สามารถเลือกติดตั้งได้ทั้งซ้ายและขวา เมื่อเลือกใช้งานด้านใด ด้านหนึ่งให้ดึงฝาครอบท่อก๊าซ และท่อของเหลวที่ใช้งานด้านนั้นออก จากนั้นให้ถอดแผ่นกันรั่วก่อนทำการเชื่อมต่อ

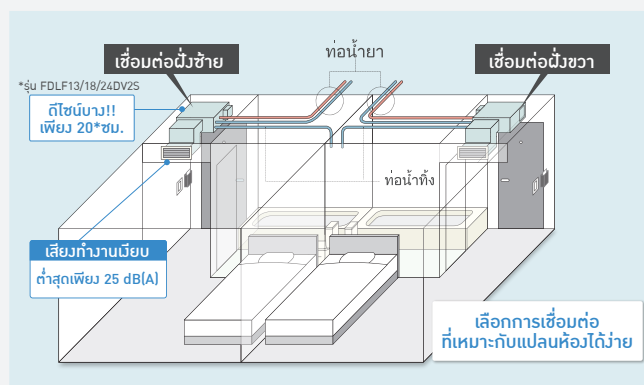


ฝาครอบท่อก๊าซและท่อของเหลว (บรรจุในกล่องพร้อมผลิตภัณฑ์ทั้ง 2 ด้าน)



แผ่นกันรั่ว (พินมาทกับท่อก๊าซและท่อของเหลวทั้ง 4 จุด)

เหมาะสำหรับโรงแรม, คอนโดมิเนียม เลือกเชื่อมต่อได้จากทั้งฝั่งซ้ายและขวา ดีไซน์ที่เน้นความบางและความเงียบ



**ดีไซน์ใหม่ เข้าถึงชุดคอนโทรลง่ายขึ้น**



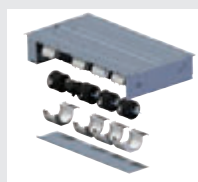
ถอดจากด้านล่างได้ ทำให้ทำงานได้สะดวกขึ้น

**ถอดชุดพัดลมง่ายขึ้น**

เพื่อการดูแลรักษาที่ง่ายขึ้นอีก



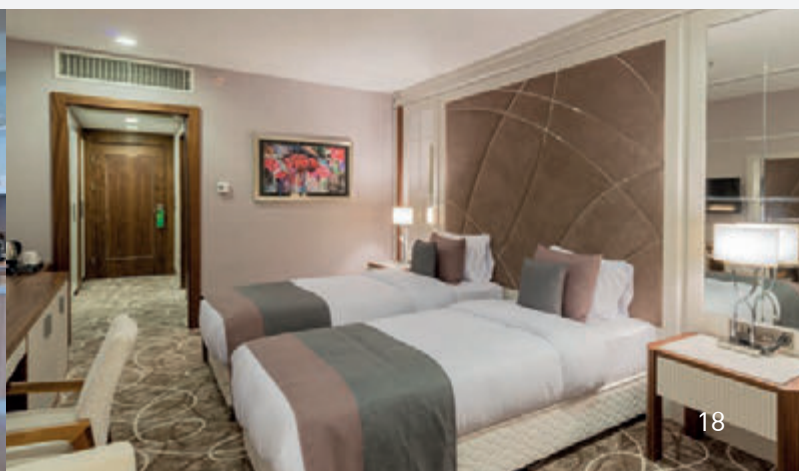
**ถอดชุดพัดลมง่ายขึ้น**



ถอดทีละชิ้น

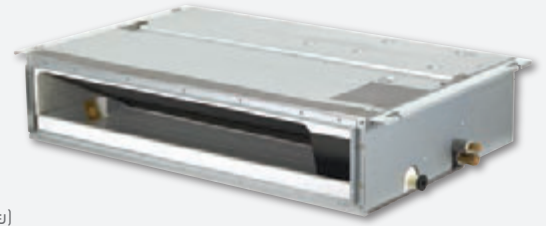


ถอดทิ้งชุดได้เลย!!



# Low Static Duct Standard Inverter

เครื่องปรับอากาศชนิดฝังฝ้าท่อกลม แรงดันเบา ชนิดบาง 200 มิลลิเมตร



BRC2E61 (รีโมทสีขาว) BRC4C66 (รีโมทโร้สสาย)

Models (รุ่น)	Indoor Unit (ชุดภายใน)		FDLF13EV2S	FDLF18EV2S	FDLF24EV2S
	Outdoor Unit (ชุดภายนอก)		RZFC13EV2S	RZFC18EV2S	RZFC24EV2S
Cooling Capacity (ขนาดทำความเย็น)	kW		3.8 (1.8-4.5)	5.3 (2.3-6.0)	7.0 (2.6-8.0)
	BTU/hr		13,000 (6,100-15,400)	18,000 (7,800-20,500)	24,000 (8,900-27,300)
Power Consumption (กำลังไฟฟ้าที่ใช้)	W		1,120	1,680	2,230
Power Source (แหล่งจ่ายไฟ)	V/Ph/Hz		EV2S : 220V / 1 Phase / 50Hz		
SEER (ค่าประสิทธิภาพทำความเย็น)			17.07		
ฉลากประหยัดไฟเบอร์ห้า					
Indoor Unit (ชุดภายใน)			FDLF13EV2S	FDLF18EV2S	FDLF24EV2S
Dimension (HxWxD) (ขนาด (สูงxกว้างxลึก))	mm		200 x 900 x 620		200 x 1,100 x 620
Static Pressure (แรงดันลม)	Pa		Rate 15 (15-38)		
Air Flow Rate (อัตราการหมุนเวียนอากาศ)	H/M/L m <sup>3</sup> /min		16 / 14 / 12		20 / 18 / 16.5
	H/M/L cfm		565 / 494 / 423		706 / 635 / 582
Sound Level (ระดับเสียง)	H/M/L dB(A)		37 / 33 / 30		40 / 37 / 34
Weight (น้ำหนัก)	kg		28		31
Piping Connecting Size (ขนาดท่อ)	Drain mm		VP25 (I.D.Ø25 x O.D.Ø34)		
Outdoor Unit (ชุดภายนอก)			RZFC13EV2S	RZFC18EV2S	RZFC24EV2S
Colour (สีชุดภายนอก)			Ivory White (ขาวงาช้าง)		
Dimension (HxWxD) (ขนาด (สูงxกว้างxลึก))	mm		595 x 845 x 300		
Coil (ชนิดขดแมงคอกยี่ห้อ)			CAZ Protection (Anti-corrosion Micro channel)		
Compressor Type (คอมเพรสเซอร์)			Hermetically Sealed Swing Type		
Compressor Motor Output (ขนาดมอเตอร์คอมเพรสเซอร์)	W		1,100		1,300
Sound Pressure Level <sup>3</sup> (ระดับเสียง)	Cooling dB(A)		48	49	50
Weight (น้ำหนัก)	kg		34		37
Piping Connecting Size (ขนาดท่อ)	Liquid		Ø6.4 mm / 1/4 inch / 2 Hun (flare)		Ø9.5 mm / 3/8 inch / 3 Hun (flare)
	Gas		Ø12.7 mm / 1/2 inch / 4 Hun (flare)		Ø15.9 mm / 5/8 inch / 5 Hun (flare)
	Drain mm		Ø16 (Hole)		
Max. Interunit Piping Length (ความยาวการเดินท่อสูงสุด)	m		30		
Max. Interunit Height Difference (ความต่างระดับสูงสุด)	m		15		
Refrigerant (น้ำยา)			R32		
Pre-Charge Refrigerant (ปริมาณน้ำยาตั้งต้นจากโรงงาน)			0.6 kg		0.8 kg
Chargeless Distance (ระยะเดินท่อไกลสุดโดยไม่ต้องเติมน้ำยาเพิ่ม)			15 m		10 m

หมายเหตุ:

- เมื่อใช้ค่าขนาดทำความเย็น วิศวกรสามารถคำนวณได้ดังนี้
  - อุณหภูมิอากาศภายในห้อง 27°CDB, 19.0°CWB
  - อุณหภูมิอากาศภายนอกห้อง 35°CDB, 24°CWB
  - ความยาวรวมของท่อน้ำยา 7.5 เมตร
- ค่าขนาดทำความเย็นเป็นค่าสุทธิตั้งขึ้นจากผลการทดลองของหน่วยทำความเย็นที่เกิดขึ้นจากความร้อนของมอเตอร์พัดลมในชุดคอยล์เย็นไว้แล้ว
- ค่าระดับเสียงการดำเนินงานวัดจากห้องมีเสียง ในสภาวะการติดตั้งจริงค่าเหล่านี้อาจสูงกว่าที่ระบุไว้เล็กน้อยเนื่องมาจากสภาพแวดล้อม
- ราคาสินค้าระบุ ณ ฤๅชา