

FDBF13/18/24EV2S

อุปกรณ์เสริมที่จำเป็นสำหรับชุดคอยล์เย็น

**รีโมทแบบมีสายพร้อมปุ่ม Navigation**



รีโมทมีสาย  
**BRC2E61**  
หมายเหตุ:  
สายรีโมทไม่ได้อยู่ในชุด  
ต้องแยกซื้อต่างหาก

**รีโมทพร้อมจอ LCD แบบไร้สาย**



รีโมทไร้สาย  
**BRC4C66**

## Low Static Duct Standard Inverter

เครื่องปรับอากาศชนิดฝังฝ้าต่อท่อลม แร่ตันเบา  
ขนาดหน้าแคบเหมาะสำหรับโรงแรมและห้องนอน

FDBF13/18/24EV2S

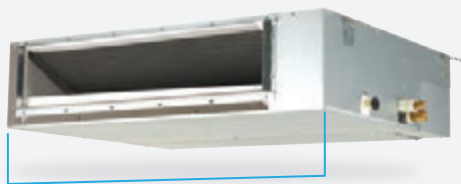
### KEY FEATURES

- อินเวอร์เตอร์ประหยัดไฟเบอร์ 5
- ขนาดเครื่องมีความกว้างต่ำสุดเพียง 70 เซนติเมตร (FDBF13EV2S)
- ท่อน้ำยาและท่อน้ำทิ้ง ออกสองทาง ซ้ายและขวา



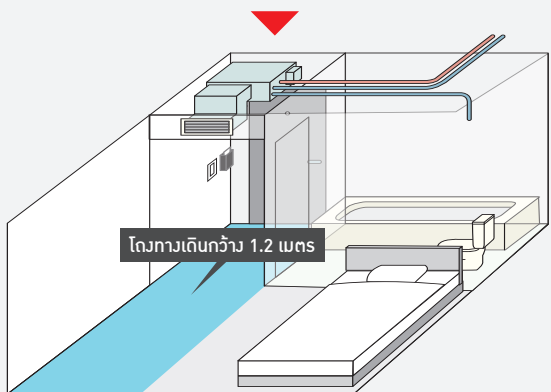
### ขนาดเครื่องมีความกว้างต่ำสุด 700 มม.

ออกแบบคอยล์เย็นให้มีความกว้างที่พอดีกับโครงทางเดินในห้อง



70cm\* \*รุ่น FDBF13EV2S

ความกว้างของชุดคอยล์เย็นต่ำสุดเพียง 700 มิลลิเมตร  
ลดความกว้างของชุดคอยล์เย็นให้พอดีกับ  
ความกว้างของโครงทางเดินในห้อง



### เลือกติดตั้งได้ ทั้งจากด้านซ้ายและด้านขวา

สามารถเลือกติดตั้งได้ทั้งซ้ายและขวา เมื่อเลือกใช้งานด้านใด  
ด้านหนึ่งให้ดึงฝาครอบท่อก๊าซ และท่อของเหลวที่ใช้งานด้านนั้นออก  
จากนั้นให้ถอดแผ่นกันรื้อก่อนทำการเชื่อมต่อ

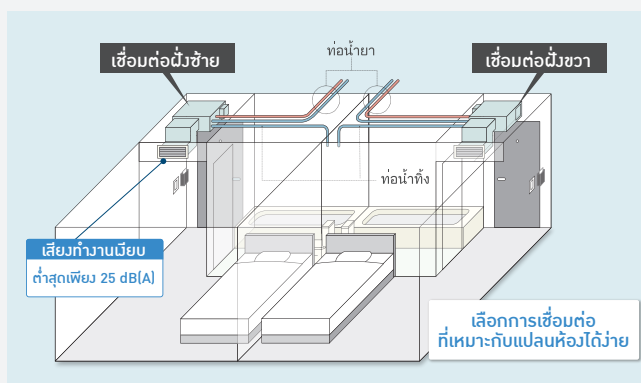


ฝาครอบท่อก๊าซและท่อของเหลว  
(บรรจุในกล่องพร้อมผลิตภัณฑ์ทั้ง 2 ด้าน)



แผ่นกันรื้อ  
(เพิ่มมากับท่อก๊าซและท่อของเหลวทั้ง 4 จุด)

เหมาะสำหรับโรงแรม, คอนโดมิเนียม เลือกเชื่อมต่อได้จากทั้งฝั่ง  
ซ้ายและขวา ดีไซน์ที่เน้นความบางและความเงียบ



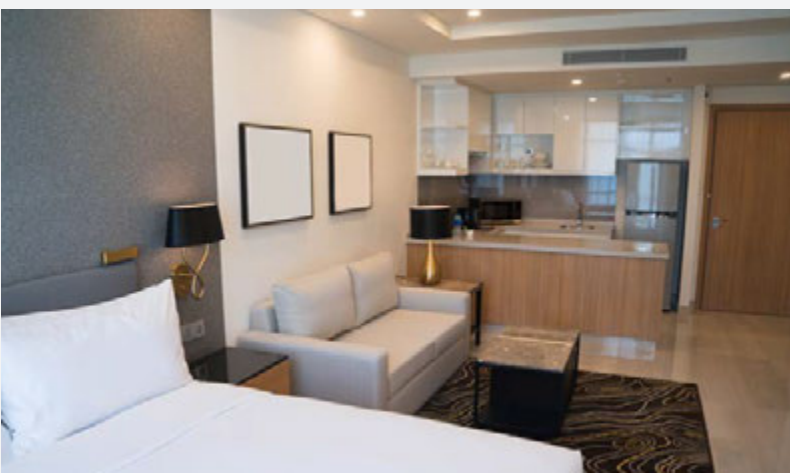
### ดีไซน์ใหม่ เข้าถึงชุดคอนโทรลง่ายขึ้น



ถอดจากด้านล่างได้  
ทำให้ทำงานได้สะดวกขึ้น

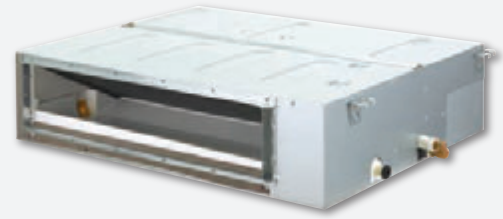
### ถอดชุดพัดลมง่ายขึ้น

เพื่อการดูแลรักษาที่ง่ายขึ้นอีก



# Low Static Duct Standard Inverter

เครื่องปรับอากาศชนิดฝังฝ้าต่อท่อลม แรงดัดเบา



BRC2E61 (รีโมทสีขาว) BRC4C66 (รีโมทไร้สาย)

Models (รุ่น)	Indoor Unit (ชุดภายใน)		FDBF13EV2S	FDBF18EV2S	FDBF24EV2S
	Outdoor Unit (ชุดภายนอก)		RZFC13EV2S	RZFC18EV2S	RZFC24EV2S
Cooling Capacity (ขนาดการทำความเย็น)	kW		3.8 [1.8-4.5]	5.3 [2.3-6.0]	7.0 [2.6-8.0]
	BTU/hr		13,000 (6,100-15,400)	18,000 (7,800-20,500)	24,000 (8,900-27,300)
Power Consumption (กำลังไฟฟ้าที่ใช้)	W		1,120	1,680	2,230
Power Source (แหล่งจ่ายไฟ)	V/Ph/Hz		EV2S : 220V / 1 Phase / 50Hz		
SEER (ค่าประสิทธิภาพการทำความเย็น)			17.07		
ฉลากประหยัดไฟเบอร์ห้า					
<b>Indoor Unit (ชุดภายใน)</b>			<b>FDBF13EV2S</b>	<b>FDBF18EV2S</b>	<b>FDBF24EV2S</b>
Dimension (HxWxD) (ขนาด [สูงxกว้างxลึก])	mm		245 x 700 x 800		
Static Pressure (แรงดันลม)	Pa		Rate 15 [15-38]		
Air Flow Rate (อัตราการหมุนเวียนอากาศ)	H/M/L m <sup>3</sup> /min		14 / 11 / 9.5		
	H/M/L cfm		494 / 388 / 335		
Sound Level (ระดับเสียง)	H/M/L dB(A)		36 / 32 / 25		
	H/M/L dB(A)		39 / 35 / 33		
Weight (น้ำหนัก)	kg		26		
Piping Connecting Size (ขนาดท่อ)	Drain mm		VP25 (I.D.Ø25 x O.D.Ø34)		
<b>Outdoor Unit (ชุดภายนอก)</b>			<b>RZFC13EV2S</b>	<b>RZFC18EV2S</b>	<b>RZFC24EV2S</b>
Colour (สีชุดภายนอก)			Ivory White (ขาว عاج)		
Dimension (HxWxD) (ขนาด [สูงxกว้างxลึก])	mm		595 x 845 x 300		
Coil (ชนิดของแผงคอยล์ร้อน)			CAZ Protection (Anti-corrosion Micro channel)		
Compressor Type (คอมเพรสเซอร์)			Hermetically Sealed Swing Type		
Compressor Motor Output (ขนาดมอเตอร์คอมเพรสเซอร์)	W		1,100		1,300
Sound Pressure Level <sup>3</sup> (ระดับเสียง)	Cooling dB(A)		48	49	50
			34		37
Piping Connecting Size (ขนาดท่อ)	Liquid		Ø6.4 mm / 1/4 inch / 2 Hun (flare)		Ø9.5 mm / 3/8 inch / 3 Hun (flare)
	Gas		Ø12.7 mm / 1/2 inch / 4 Hun (flare)		Ø15.9 mm / 5/8 inch / 5 Hun (flare)
	Drain mm		Ø16 (Hole)		
Max. Interunit Piping Length (ความยาวการเดินท่อสูงสุด)	m		30		
Max. Interunit Height Difference (ความต่างระดับสูงสุด)	m		15		
Refrigerant (น้ำยา)			R32		
Pre-Charge Refrigerant (ปริมาณน้ำยาตั้งต้นจากโรงงาน)			0.6 kg		0.8 kg
Chargeless Distance (ระยะเดินท่อไกลสูงสุดโดยไม่ต้องเติมน้ำยาเพิ่ม)			15 m		10 m

หมายเหตุ:

- เนื่องใช้ค่าขนาดทำความเย็น วิศวกรคำนวณค่าต่างๆดังนี้
  - อุณหภูมิอากาศภายในห้อง 27°CDB, 19.0°CWB
  - อุณหภูมิอากาศภายนอกห้อง 35°CDB, 24°CWB
  - ความยาวรวมของท่อน้ำยา 7.5 เมตร
- ค่าขนาดทำความเย็นเป็นค่าสุทธิ ซึ่งรวมเอาขนาดลดของความร้อนที่เกิดขึ้นจากความร้อนของมอเตอร์พัดลมในชุดคอยล์เย็นไว้แล้ว
- ค่าระดับเสียงการกวนบริเวณจากห้องนอน ในสภาวะการติดตั้งจริงค่าเหล่านี้อาจสูงกว่าที่ระบุไว้เล็กน้อยเนื่องจากสภาพแวดล้อม
- ราคาสินค้าระบุ ณ จุดขาย